

自然光で彩る家

広島県福山市 大畑建設株式会社



建設地
広島県福山市

地域区分
6地域

建物概要
建築面積 99.37㎡
1階床面積 86.53㎡
2階床面積 94.64㎡
延床面積 181.17㎡
(54.79坪)

構法
在来軸組工法

断熱工法
充填断熱工法

建物の外皮性能

外皮平均熱貫流率 U_A [W/(㎡・K)] 0.35

冷房期の平均熱取得率 η_{AC} [-] 1.2

外皮性能のコンセプト

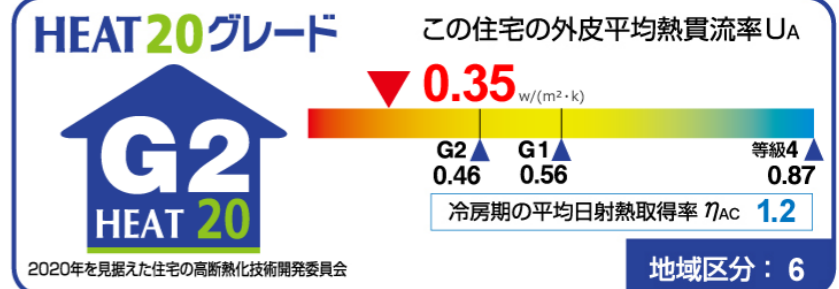
【熱貫流率】

天井 0.152 W/㎡・K

壁 0.346 W/㎡・K

基礎 0.283 W/㎡・K

主な生活の場である2階LDKも含め、より外気温の影響を受けにくい室内環境を実現。



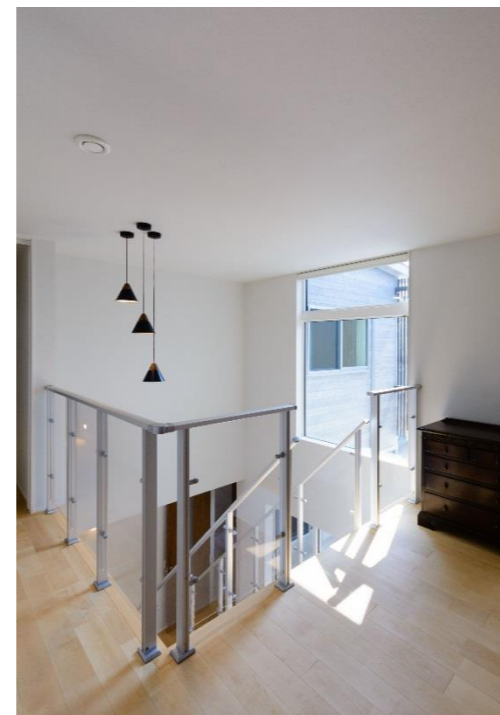
断熱材の仕様

部位	断熱材の種類・厚さ	熱抵抗 [㎡・K/W]
屋根		
天井	硬質ウレタンフォーム1種3号65mm+GW100mm	0.152
外壁	硬質ウレタンフォーム1種3号 100mm	0.346
床 (外気に接する部分)	硬質ウレタンフォーム1種3号 100mm	0.321
床 (その他の部分)		
基礎 (外気に接する部分)	押出法 [®] リフレンフォーム3種 100mm	0.283
基礎 (外気に接する部分)		

リビングの窓

玄関ドア

仕様	アルミ樹脂複合サッシ	金属高断熱ワック戸
	LOW-E複合	ガラスなし
性能	熱貫流率U 1.52 [W/(㎡・K)]	1.28 [W/(㎡・K)]
	日射熱取得率 η 0.32 [-]	0.04 [-]



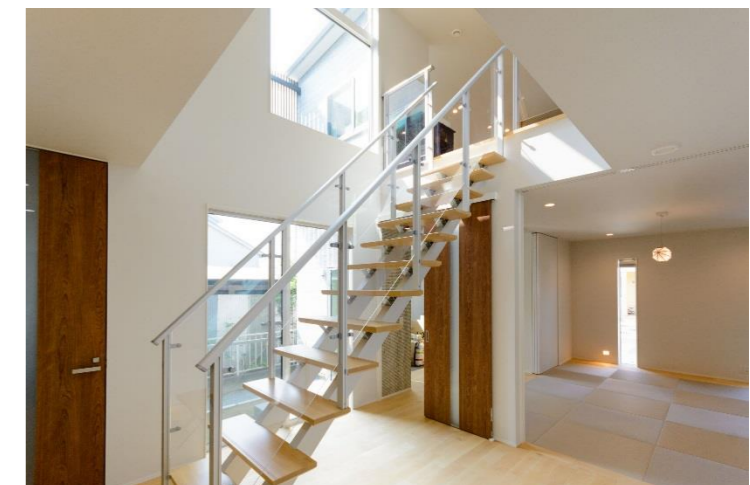
建物のPRポイント①

1階の玄関ホールから和室、吹抜を介し、2階のLDKへとつながる開放感のある空間づくりが、このお宅の魅力。こだわりの断熱性能は、エアコン一台で全館空調できる環境に。温度のバリアフリー化は家族の健康も守ります。



建物のPRポイント②

「住み継がれる家づくり」をテーマに、ご家族が健康で快適に過ごせる家づくりを大切にしています。高气密高断熱とパッシブデザインにこだわり、UA値0.5、Q値1.6、C値0.4以下の高性能住宅を目指しています。



建物のPRポイント②

プライバシー保護の観点から道路に面した南面の開口部は最低限に。隣家からの視線は中庭部のアルミルーバーが程よく遮り、開放感を損なうことなく採光を確保。東面に吹抜を設け、開閉式+FIX連窓からの光がLDK、下階ホール、和室にまで行渡る明るい空間の提案に重点をおきました。