

強く、しなやかな

「低炭素型」スマートホーム・コミュニティ

～スマートシティさいたまモデルの構築～

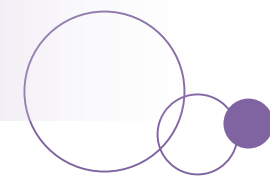
平成29年 2月10日

さいたま市 環境未来都市推進課

有山 信之

美園スマートホーム・コミュニティ モデル街区 (STEP1)

2016年達成
住宅：33戸



コンセプト

- ▶ 平時は低炭素で健康に。災害時には一定の生活を確保
 - ・ 高気密、高断熱住宅 (HEAT20さいたま市地区基準)
 - ・ 電線、通信線地中化 (コモンスペースの活用、新手法により従来工法と比較して事業費1/2)
 - ・ 省エネ、創エネ設備の設置
 - ・ 管理委員会の設立
- ▶ 場所の有効活用による、地域コミュニティの醸成
 - ・ 共用によるコモンスペース
- ▶ 新たな生活支援サービスの提供
 - ・ 共通プラットフォームさいたま版によるIOT活用
 - ・ HEMS、地域ポータルサイト

Nearly ZEH

